

procella® 

LÄNGEN MESSEN UND VISUALISIEREN

- Erfassung durch intelligente Ethernet E/A-Module
- Visualisierung und Auswertung mit procella®
- Teile schnell und zuverlässig prüfen



LÄNGEN MESSEN UND VISUALISIEREN

Längen messen mit intelligenten Ethernet-Modulen



Mit den intelligenten Ethernet-Modulen zur Längenmessung MSX-E370x und der SPC-Software procella® von Q-DAS optimieren Sie Ihre Prüfplätze schnell und einfach: Alle Einstellungen, die Sie für die Einrichtung des Prüfplatzes benötigen, können Sie per Mausklick konfigurieren. Das Plus: Ihr Prüfplatz ist im Handumdrehen einsatzbereit.

IHRE VORTEILE

- Einfache Konfiguration der Ethernet-Module über die Website
- Datenbank mit vorkalibrierten Messtastern
- Datentransfer über das Firmennetzwerk (Ethernet)
- Messdaten schnell und einfach visualisieren und auswerten
- Wertanzeige: Min., Max., Balken, virtuelle Kanäle

Die intelligenten Ethernet-Module MSX-E370x wurden für Aufgaben der Längenmesstechnik direkt am Prüfling konzipiert. Sie eignen sich hervorragend für Messungen direkt an der Messstelle, wie z. B. an Handprüfplätzen. Dafür sind sie in einem robusten Gehäuse untergebracht und entsprechen der Schutzart IP 65 oder IP 40.

Parameter einfach einstellen

Da die MSX-E370x im Firmennetzwerk integriert sind, können Sie die Module über Eingabe der IP-Adresse ansprechen. So gelangen Sie zur Website der jeweiligen Module und können dort alle Einstellungen für die Datenerfassung vornehmen.

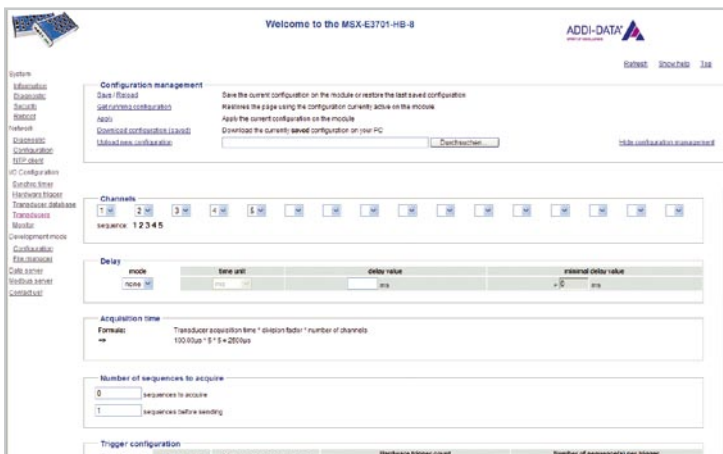
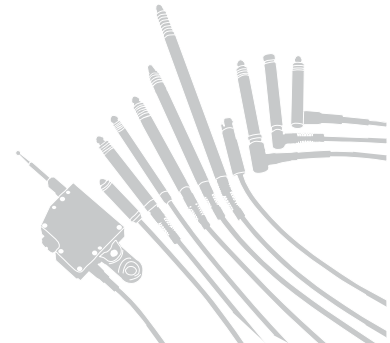
Vorkalibrierte Messtaster

Die Ethernet-Module MSX-E370x werden mit einem Kalibrierungstool geliefert, mit dem Sie Ihre Messtaster aus einer Datenbank vorkalibrierter Messtaster auswählen, die Kalibrierung der Messtaster vornehmen und die einzelnen Kanäle testen können.

MSX-E3701: IP 65

MSX-E3700: IP 40

- Erfassung von 4, 8 oder 16 induktiven Längenmesstastern, 24-Bit Auflösung
- Für Half-Bridge, LVDT oder Mehrkompatible Taster
- Genauigkeit für Tesa GT21 < 1 µm
- Schutzart IP 65 / IP 40, 0–60 °C, -40 °C bis +85 °C auf Anfrage
- LED-Statusanzeige für schnelle Fehlerdiagnose



Webseite eines MSX-E3701-HB-8 zur Modulkonfiguration

Eine Website – viele Dienste

Mit der Website der Ethernet-Module können Sie auf Knopfdruck viele Einstellungen vornehmen, die für die Einrichtung Ihres Messplatzes notwendig sind:

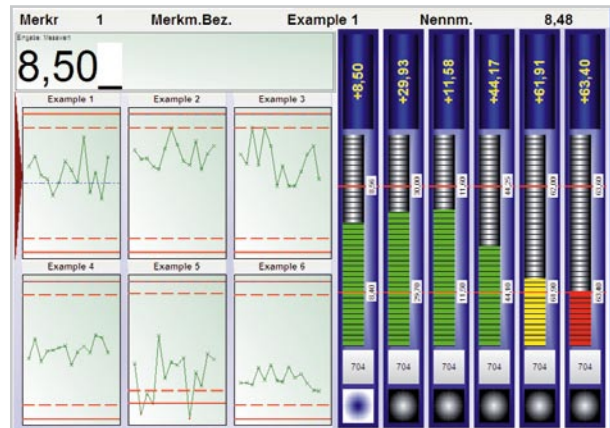
- IP-Adresse ändern, um das Modul in das Firmen- bzw. Produktionsnetzwerk zu integrieren
- Messparameter einstellen: Art der Messung, Anzahl der Kanäle, Autostart-Funktion, Start/Stop der Messungen
- Messtaster auswählen und kalibrieren
- Passwort ändern

Messdaten schnell visualisieren mit procella®

Schnelle Anzeige Ihrer Prüfdaten

Die Daten, die Sie mit den intelligenten Ethernet-Modulen MSX-E370x erfassen, werden direkt von procella® übernommen und angezeigt. Der Prüfer kann dank der grafischen Darstellung schnell und zuverlässig zwischen „guten“ und „fehlerhaften“ Teilen unterscheiden. Außerdem ist es möglich, den Prüfvorgang mit einer automatischen Alarmgenerierung zu überwachen, z. B. wenn der Toleranzbereich nicht eingehalten wird.

Um Fehlmessungen zu vermeiden, ist es möglich, unplausible Messwerte zu definieren.

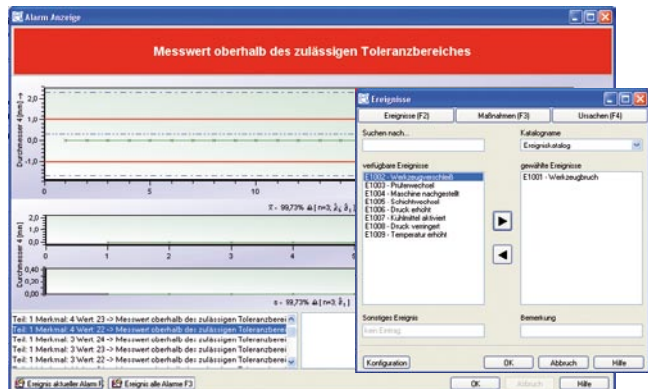


Visualisierung der Messdaten mit Darstellung kritischer Werte (gelb) bzw. Werten außerhalb der Toleranz (rot)

Einfache Handhabung

Für die Überwachung der Messungen arbeitet der Prüfer mit einer komfortablen Visualisierungsoberfläche. Alle Aktionen, die er vornimmt, wie etwa Wiederholungsmessungen, Eingabe von Zusatzdaten oder Ereignisprotokollierung, kann der Prüfer direkt durch Auswählen voreingestellter Parameter durchführen. Es sind keine Tastatureingaben mehr notwendig, so dass Tippfehler ausgeschlossen bleiben.

Wird der Prüfplatz außerhalb Deutschlands durch einheimische Prüfer bedient, so sind über 20 Landessprachen für die Bedienoberfläche verfügbar.



Alarm und Ereignismenü bei Grenzwertüberschreitung

Zeitnahe Auswertung

Maschinen oder Teile, die geprüft werden, können in procella® bildlich dargestellt werden. Auch die Messpunkte, insbesondere bei Mehrstellenprüfplätzen, können auf dem Bild genau angezeigt werden, so dass der Prüfer auf einen Blick die fehlerhafte Stelle erkennen kann.

Alle Messwerte können mit Zusatzinformationen wie Zeitstempel und Seriennummer versehen werden. In einer Fertigung, in der mehrere Prüfplätze vorhanden sind, kann zusätzlich eine Identifizierung für jeden Messplatz hinzugefügt werden. Diese Zusatzinformationen ermöglichen es, den Prozess transparent zu gestalten und die Rückverfolgbarkeit zu gewährleisten.

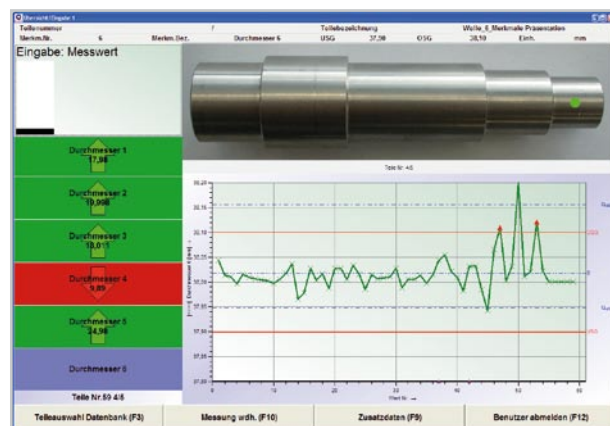
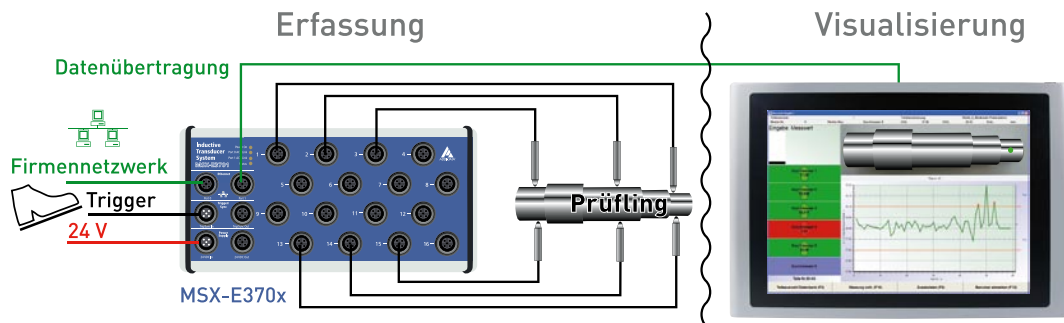


Abbildung eines Prüflings: Bei Mehrstellenprüfplätzen können die Messpunkte auf dem Bild des Prüflings angezeigt werden.

Komplettlösung aus Hard- und Software

Die intelligenten Ethernet-Module MSX-E370x wurden direkt in die Software procella® von Q-DAS implementiert. Dadurch entfällt jeglicher Programmieraufwand für die Einbindung der Hardware in die Software und der Anwender kann sich ausschließlich der Einrichtung seines Prüfplatzes widmen.



Ethernet-Module im Überblick

Für die Längenmessung bietet ADDI-DATA eine breite Palette an intelligenten Ethernet-Modulen. Für Prüfplätze mit mehr als 16 Messstellen können die MSX-E370x kaskadiert werden. Das Triggersignal zum Start der Erfassung wird von Modul zu Modul im µs-Bereich übertragen. Um die Verkabelung zu reduzieren, werden Ethernet und Spannungsversorgung ebenfalls weitergeschleift.

MSX-E370x Versionen	Anzahl der Messtaster	Messtastertyp	Schutzklasse	MSX-E370x Versionen	Anzahl der Messtaster	Messtastertyp	Schutzklasse
MSX-E3701-HB-16	16	Half-Bridge	IP 65	MSX-E3700-HB-16	16	Half-Bridge	IP 40
MSX-E3701-HB-8	8			MSX-E3700-HB-8	8		
MSX-E3701-HB-4	4			MSX-E3700-HB-4	4		
MSX-E3701-LVDT-16	16	LVDT		MSX-E3700-LVDT-16	16	LVDT	
MSX-E3701-LVDT-8	8			MSX-E3700-LVDT-8	8		
MSX-E3701-LVDT-4	4			MSX-E3700-LVDT-4	4		
MSX-E3701-M-8	8	Mahr-kompatibel					
MSX-E3701-M-4	4						

SERVICE FAX +49 7229 1847-222

Bitte senden Sie mir Informationen zu folgenden Produkten:

- Intelligente Ethernet Module MSX-E
- SPC-Software procella®

- Bitte senden Sie mir den neuen Produktkatalog
 - digital auf CD-ROM
 - gedruckte Version

Firma

Name, Titel

Abteilung

Straße

PLZ / Ort

Land

Ich habe Fragen zu Ihren Produkten, bitte rufen Sie mich an unter

Telefon

Ich möchte die Produktinformationen per E-Mail erhalten.

Bitte halten Sie mich über Ihre Neuheiten auf dem Laufenden und senden Sie mir Ihren E-Newsletter.

E-Mail

ADDI-DATA GmbH
 Airpark Business Center · Airport Boulevard B210
 77836 Rheinmünster · Deutschland
 Telefon: +49 7229 1847-0 · Telefax: +49 7229 1847-222
 info@addi-data.com · www.addi-data.com

ADDI-DATA®
 SPIRIT OF EXCELLENCE