

procella® | 

MESURE DE LONGUEUR ET VISUALISATION

- Acquisition de données avec modules intelligents Ethernet E/S
- Visualisation et évaluation avec procella®
- Pour un contrôle qualité rapide et fiable



MESURE DE LONGUEUR ET VISUALISATION

Mesure de longueur avec les modules Ethernet intelligents



Avec les modules Ethernet intelligents pour la mesure de longueur MSX-E370x et le logiciel SPC procella® de la société Q-DAS, vous pouvez optimiser votre banc de test facilement et rapidement : toutes les configurations nécessaires peuvent être effectuées par simple clic.

Avantage-clé : votre banc de test est prêt en un tour de main.

VOS AVANTAGES

- Configuration simple des modules Ethernet-par le biais de leur page web
- Base de données avec capteurs précalibrés
- Transfert de données par le réseau d'entreprise (Ethernet)
- Visualisation et évaluation rapides des données de mesure
- Affichage des valeurs : min., max., barres, canaux virtuels

Les modules Ethernet intelligents MSX-E370x font l'acquisition de signaux de longueurs près de l'élément à tester. Ils sont parfaitement adaptés pour des mesures directement sur site, par exemple sur des bancs de test manuels. Ils sont dotés d'un boîtier mécanique robuste et correspondent aux degrés de protection IP 65 ou IP 40.

Paramétrage facile

Les modules MSX-E370x étant intégrés dans le réseau d'entreprise, ils sont accessibles par leur adresse IP. En tapant celle-ci, leur page web s'ouvre et vous pouvez configurer tous les paramètres nécessaires pour la mesure.

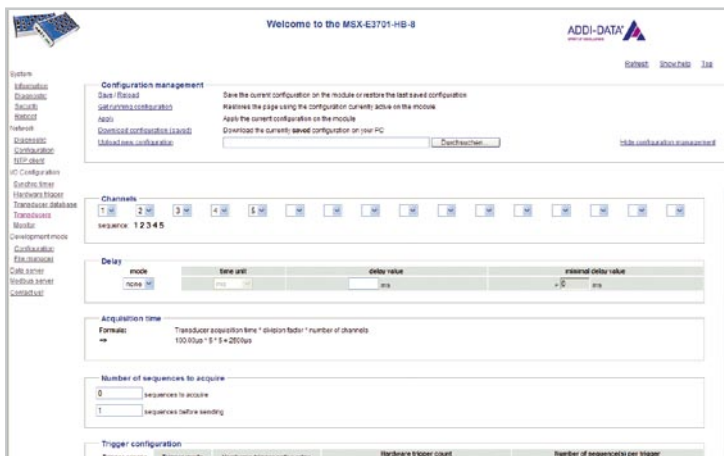
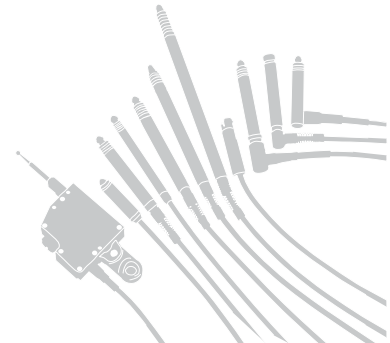
Capteurs précalibrés

Les modules Ethernet MSX-E370x sont livrés avec un outil de calibrage vous permettant de sélectionner vos capteurs à partir d'une base de données de capteurs précalibrés, de calibrer les capteurs et de tester chaque canal.

MSX-E3701 : IP 65

MSX-E3700 : IP 40

- Acquisition de 4, 8 ou 16 capteurs inductifs, 24 bits de résolution
- Pour capteurs demi-ponts, LVDT ou compatibles Mahr
- Précision pour Tesa GT21 < 1 µm
- Degré de protection IP 65 / IP 40, 0-60 °C, -40 °C à +85 °C sur demande
- Indicateur d'état à LEDs pour diagnostics d'erreur rapides



Une page web – de nombreux services

Avec la page web des modules Ethernet, vous pouvez définir d'un clic de souris une grande partie des paramètres nécessaires à la configuration de votre banc de test :

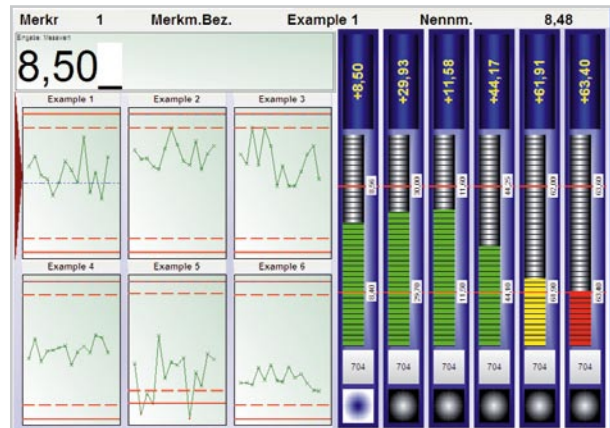
- Changer l'adresse IP, afin d'intégrer le module dans le réseau d'entreprise ou de production
- Définir les paramètres de mesure : type de mesure, nombre de canaux, fonction autostart, marche/arrêt des mesures
- Sélectionner et calibrer les capteurs
- Changer le mot de passe

Visualisation rapide des données avec procella®

Affichage rapide des données

Les données acquises avec les modules Ethernet intelligents MSX-E370x sont importées et affichées directement dans procella®. Grâce à l'affichage sous forme de graphiques, l'opérateur peut différencier rapidement les bonnes pièces des pièces défectueuses. Il est également possible de surveiller le processus de contrôle par la génération automatique d'alarmes, notamment lorsque les seuils de tolérance sont dépassés.

Pour éviter les erreurs de mesures, l'utilisateur peut définir des valeurs improbables.

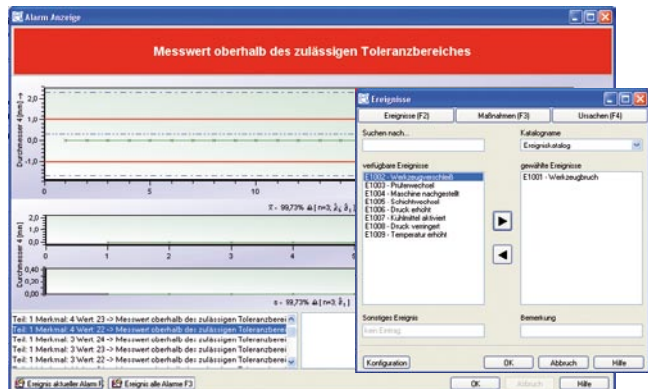


Visualisation des données de mesure avec affichage des valeurs critiques (en jaune) ou des valeurs hors du domaine de tolérance (en rouge)

Utilisation facile

Pour contrôler les mesures, l'opérateur dispose d'une interface graphique très simple à utiliser. Toutes les actions nécessaires telles que des mesures répétées, la saisie de données complémentaires ou la consigne d'événements sont réalisables directement par la sélection de paramètres prédéfinis, afin d'exclure des erreurs de frappe dues à des entrées clavier.

Pour une utilisation internationale, procella® propose plus de 20 langues étrangères dans l'interface.



Alarme et contenant des actions prédéfinies en cas de dépassement d'un seuil de tolérance

Evaluation immédiate

Les machines ou les éléments à contrôler peuvent être affichés dans procella® à l'aide de graphiques. Les points de mesures peuvent ainsi être indiqués exactement sur l'image, permettant à l'opérateur de localiser les erreurs immédiatement.

Toutes les valeurs mesurées peuvent être complétées par des informations telles l'horodatage ou le numéro de série pour assurer la traçabilité de l'élément testé

Dans un hall de production contenant plusieurs bancs de test, il est possible d'ajouter un numéro d'identification pour chaque banc de test. Ces informations supplémentaires permettent de d'assurer la transparence des procédures et la traçabilité de l'élément testé.

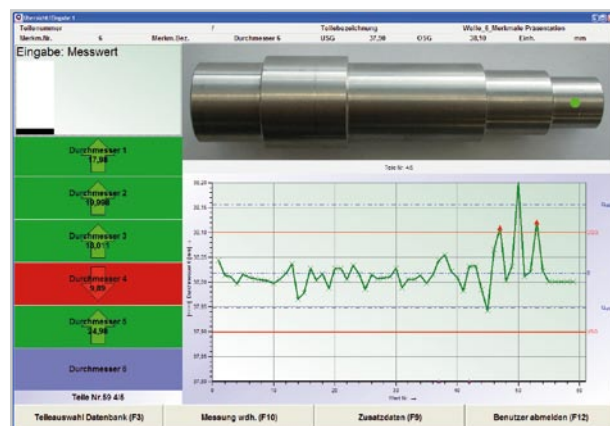
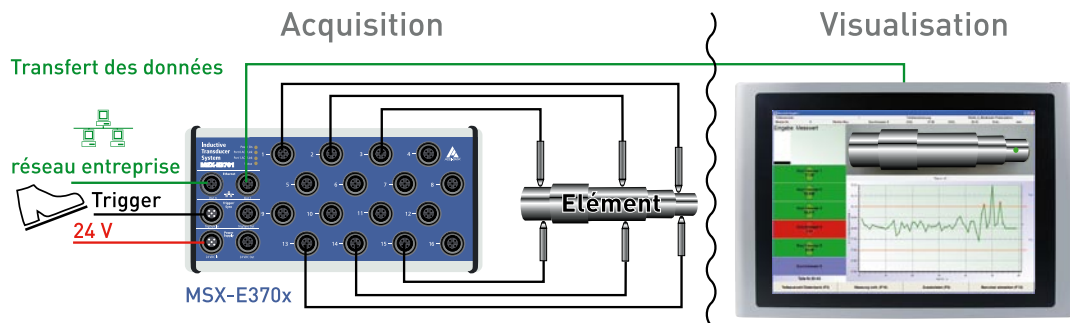


Illustration de l'élément à tester : sur un banc de test multipoints, les points de mesure peuvent être indiqués sur l'image de l'élément.

Une solution complète avec matériel et logiciel

Les modules Ethernet intelligents MSX-E370x ont été directement implémentés dans le logiciel procella® de la société Q-DAS. Il n'est donc pas nécessaire de programmer pour connecter le matériel au logiciel. L'utilisateur peut ainsi se consacrer exclusivement à la réalisation de son banc de test.



Aperçu des modules Ethernet

ADDI-DATA propose une large gamme de modules Ethernet intelligents pour la mesure de longueur. Pour les bancs de test nécessitant plus de 16 entrées, il est possible de monter les modules en cascade. Le signal de trigger démarrant l'acquisition peut être synchronisé de module à module à la μ s près. Pour réduire le câblage, les signaux Ethernet et d'alimentation sont également transmis.

Versions des MSX-E3700	Nombre de capteurs	Types de capteur	Degré de protection
MSX-E3701-HB-16	16	demi-ponts	IP 65
MSX-E3701-HB-8	8		
MSX-E3701-HB-4	4		
MSX-E3701-LVDT-16	16	LVDT	
MSX-E3701-LVDT-8	8		
MSX-E3701-LVDT-4	4		
MSX-E3701-M-8	8	compatibles Mahr	
MSX-E3701-M-4	4		



Versions des MSX-E3700	Nombre de capteurs	Types de capteur	Degré de protection
MSX-E3700-HB-16	16	demi-ponts	IP 40
MSX-E3700-HB-8	8		
MSX-E3700-HB-4	4		
MSX-E3700-LVDT-16	16	LVDT	
MSX-E3700-LVDT-8	8		
MSX-E3700-LVDT-4	4		



SERVICE FAX +49 7229 1847-222

Merci de m'envoyer des informations concernant les produits suivants :

- Module Ethernet intelligents MSX-E
 Logiciel SPC procella®

Merci de m'envoyer le nouveau catalogue (en anglais)
 sur CD-ROM version papier

j'ai des questions à propos de vos produits, veuillez me contacter par téléphone

Société

Nom, fonction

Département

Rue

Code postal / Ville

Pays

Téléphone

Je désire recevoir les informations sur les produits par courriel.

Merci de m'informer de vos nouveautés et de m'envoyer votre bulletin d'information.

Courriel

ADDI-DATA GmbH
 Airpark Business Center • Airport Boulevard B210
 77836 Rheinmünster • Allemagne
 Tél : +49 7229 1847-0 • Fax : +49 7229 1847-222
 info@addi-data.com • www.addi-data.com

ADDI-DATA®
 SPIRIT OF EXCELLENCE